



OSCAR IVAN CASTELLANOS BERZUNZA

COMERCIO AL POR MAYOR DE MOBILIARIO Y EQUIPO DE OFICINA

R. F. C. CABO 900616 EHO

OBRA: REHABILITACION DE ALUMBRADO PUBLICO EN LA COLONIA SAN ISIDRO LOCALIDAD DE HOPELCHEN MUNICIPIO DE HOPELCHEN; REHABILITACION DE ALUMBRADO PUBLICO EN LA COLONIA CAMPO DE AVIACION LOCALIDAD DE HOPELCHEN MUNICIPIO DE HOPELCHEN; REHABILITACION DE ALUMBRADO PUBLICO EN LA COLONIA SAN MARTIN LOCALIDAD DE HOPELCHEN MUNICIPIO DE HOPELCHEN

LOCALIDAD: HOPELCHEN

APERTURA: 01 DE ABRIL 2024

CONCURSO: HAH-DOP-CON-15/2024

FALLO: 05 DE ABRIL 2024

INICIO: 06 DE ABRIL 2024 - **TERMINO:** 25 DE ABRIL 2024

Presupuesto

Clave	Descripción	Unidad	Cantidad	Precio unitario	Total:
I	REHABILITACION DE ALUMBRADO PUBLICO EN LA COLONIA SAN ISIDRO LOCALIDAD DE HOPELCHEN MUNICIPIO DE HOPELCHEN.				
5LET	SUMINISTRO Y COLOCACIÓN DE BASE METALICA TUBULAR DE DIMENSIONES DE 3.00 X 2.00 MTS. CON PERFIL DE 1-1/2" X 1 -1/2" PARA COLOCAR LETRERO ROTULADO SOBRE LAMINA, SECCION DE 2.00 X 1.22 MTS. INCLUYE INSTALACION DE OBRA.	PZA	1.00	4,783.49	4,783.49
	Precio Unitario: ** CUATRO MIL SETECIENTOS OCHENTA Y TRES PESOS 49/100 M.N. **				
	Total: ** CUATRO MIL SETECIENTOS OCHENTA Y TRES PESOS 49/100 M.N. **				
DES-LU	DESMANTELAMIENTO DE LUMINARIA CON BRAZO METÁLICO EN POSTE DE CONCRETO. INCLUYE: DESCONEXIONES DE CONDUCTORES EN LÍNEA VIVA EXISTENTE, DESMANTELAMIENTOS, TRASLADO DE LUMINARIAS HASTA ALMACÉN ASIGNADO POR SUPERVISIÓN, MANO DE OBRA, HERRAMIENTA Y EQUIPO.	pza	58.00	396.56	23,000.48
	Precio Unitario: ** TRESCIENTOS NOVENTA Y SEIS PESOS 56/100 M.N. **				
	Total: ** VEINTITRES MIL PESOS 48/100 M.N. **				
LUMRO	SUMINISTRO Y COLOCACIÓN DE LUMINARIA CON CUERPO DE ALUMINIO CON ACABADO EN COLOR GRIS PARA MONTAJE EN POSTES CON UN INDICE DE PROTECCION DE IP 67, CON UNA TECNOLOGIA LED CREE DE 2 A 4 MODULOS Y UNA OPTICA DE T2M CON POTENCIA DE 72-73 WATTS Y UNA TEMPERATURA DE COLOR DE 5000°K, 4000 k CUENTA CON UN DRIVER PHILIPS DE 120-277V, UNA VIDA UTIL DE 100,000 HRS, MODELO LUMA 2 SIMILAR O IGUAL CALIDAD INCLUYE HERRAMIENTA, EQUIPO, MANO DE OBRA Y TODO LO NECESARIO PARA SU CORRECTA EJECUCION.	pza	58.00	8,194.43	475,276.94
	Precio Unitario: ** OCHO MIL CIENTO NOVENTA Y CUATRO PESOS 43/100 M.N. **				
	Total: ** CUATROCIENTOS SETENTA Y CINCO MIL DOSCIENTOS SETENTA Y SEIS PESOS 94/100 M.N. **				
BRAZO	SUMINISTRO E INSTALACIÓN DE BRAZO METÁLICO PARA LÁMPARA DE ALUMBRADO PÚBLICO. INCLUYE: ABRAZADERA 2 BS, BRAZO GALVANIZADO DE 1.2 - 1.5 METROS DE LARGO CON PINTURA EN COLOR ROJO, MANO DE OBRA, HERRAMIENTA Y EQUIPO.	pza	58.00	2,703.55	156,805.90
	Precio Unitario: ** DOS MIL SETECIENTOS TRES PESOS 55/100 M.N. **				
	Total: ** CIENTO CINCUENTA Y SEIS MIL OCHOCIENTOS CINCO PESOS 90/100 M.N. **				
CABLE	SUMINISTRO E INSTALACIÓN DE CONDUCTOR TIPO THW VDE CAL. 10 EN COLOR ROJO O NEGRO DE ACUERDO A LA NORMATIVIDAD VIGENTE, NOM-001-SEDE-2012. INCLUYE: CONECTORES TIPO YP ESPECIALES PARA CONECTAR A LA RED EXISTENTE Y EVITAR FALLAS CON PINZA ESPECIAL DE CONEXIÓN, MANO DE OBRA, HERRAMIENTA Y EQUIPO.	lt	58.00	643.29	37,310.82
	Precio Unitario: ** SEISCIENTOS CUARENTA Y TRES PESOS 29/100 M.N. **				
	Total: ** TREINTA Y SIETE MIL TRESCIENTOS DIEZ PESOS 82/100 M.N. **				

AUTORIZO:

C. OSCAR IVAN CASTELLANOS BERZUNZA
REPRESENTANTE LEGAL



OSCAR IVAN CASTELLANOS BERZUNZA

COMERCIO AL POR MAYOR DE MOBILIARIO Y EQUIPO DE OFICINA

R. F. C. CABO 900616 EHO

OBRA: REHABILITACION DE ALUMBRADO PUBLICO EN LA COLONIA SAN ISIDRO LOCALIDAD DE HOPELCHEN MUNICIPIO DE HOPELCHEN; REHABILITACION DE ALUMBRADO PUBLICO EN LA COLONIA CAMPO DE AVIACION LOCALIDAD DE HOPELCHEN MUNICIPIO DE HOPELCHEN; REHABILITACION DE ALUMBRADO PUBLICO EN LA COLONIA SAN MARTIN LOCALIDAD DE HOPELCHEN MUNICIPIO DE HOPELCHEN

APERTURA: 01 DE ABRIL 2024

FALLO: 05 DE ABRIL 2024

LOCALIDAD: HOPELCHEN

CONCURSO: HAH-DOP-CON-15/2024

INICIO: 06 DE ABRIL 2024 - **TERMINO:** 25 DE ABRIL 2024

Presupuesto

Clave	Descripción	Unidad	Cantidad	Precio unitario	Total:
I	Total de REHABILITACION DE ALUMBRADO PUBLICO EN LA COLONIA SAN ISIDRO LOCALIDAD DE HOPELCHEN MUNICIPIO DE HOPELCHEN.				697,177.63
** SEISCIENTOS NOVENTA Y SIETE MIL CIENTO SETENTA Y SIETE PESOS 63/100 M.N. **					
II	REHABILITACION DE ALUMBRADO PUBLICO EN LA COLONIA CAMPO DE AVIACION LOCALIDAD DE HOPELCHEN MUNICIPIO DE HOPELCHEN.				
5LET	SUMINISTRO Y COLOCACIÓN DE BASE METALICA TUBULAR DE DIMENSIONES DE 3.00 X 2.00 MTS. CON PERFIL DE 1-1/2" X 1 -1/2" PARA COLOCAR LETRERO ROTULADO SOBRE LAMINA, SECCION DE 2.00 X 1.22 MTS. INCLUYE INSTALACION DE OBRA.	PZA	1.00	4,783.49	4,783.49
Precio Unitario: ** CUATRO MIL SETECIENTOS OCHENTA Y TRES PESOS 49/100 M.N. **					
Total: ** CUATRO MIL SETECIENTOS OCHENTA Y TRES PESOS 49/100 M.N. **					
DES-LU	DESMANTELIAMIENTO DE LUMINARIA CON BRAZO METÁLICO EN POSTE DE CONCRETO. INCLUYE: DESCONEXIONES DE CONDUCTORES EN LÍNEA VIVA EXISTENTE, DESMANTELIAMIENTOS, TRASLADO DE LUMINARIAS HASTA ALMACÉN ASIGNADO POR SUPERVISIÓN, MANO DE OBRA, HERRAMIENTA Y EQUIPO.	pza	54.00	396.56	21,414.24
Precio Unitario: ** TRESCIENTOS NOVENTA Y SEIS PESOS 56/100 M.N. **					
Total: ** VEINTIUN MIL CUATROCIENTOS CATORCE PESOS 24/100 M.N. **					
LUMRO	SUMINISTRO Y COLOCACIÓN DE LUMINARIA CON CUERPO DE ALUMINIO CON ACABADO EN COLOR GRIS PARA MONTAJE EN POSTES CON UN INDICE DE PROTECCION DE IP 67, CON UNA TECNOLOGIA LED CREE DE 2 A 4 MODULOS Y UNA OPTICA DE T2M CON POTENCIA DE 72-73 WATTS Y UNA TEMPERATURA DE COLOR DE 5000°K, 4000 k CUENTA CON UN DRIVER PHILIPS DE 120-277V, UNA VIDA UTIL DE 100,000 HRS, MODELO LUMA 2 SIMILAR O IGUAL CALIDAD INCLUYE HERRAMIENTA, EQUIPO, MANO DE OBRA Y TODO LO NECESARIO PARA SU CORRECTA EJECUCION.	pza	54.00	8,194.43	442,499.22
Precio Unitario: ** OCHO MIL CIENTO NOVENTA Y CUATRO PESOS 43/100 M.N. **					
Total: ** CUATROCIENTOS CUARENTA Y DOS MIL CUATROCIENTOS NOVENTA Y NUEVE PESOS 22/100 M.N. **					
BRAZO	SUMINISTRO E INSTALACIÓN DE BRAZO METÁLICO PARA LÁMPARA DE ALUMBRADO PÚBLICO. INCLUYE: ABRAZADERA 2 BS, BRAZO GALVANIZADO DE 1.2 - 1.5 METROS DE LARGO CON PINTURA EN COLOR ROJO, MANO DE OBRA, HERRAMIENTA Y EQUIPO.	pza	54.00	2,703.55	145,991.70
Precio Unitario: ** DOS MIL SETECIENTOS TRES PESOS 55/100 M.N. **					
Total: ** CIENTO CUARENTA Y CINCO MIL NOVECIENTOS NOVENTA Y UN PESOS 70/100 M.N. **					
CABLE	SUMINISTRO E INSTALACIÓN DE CONDUCTOR TIPO THW VDE CAL. 10 EN COLOR ROJO O NEGRO DE ACUERDO A LA	lt	54.00	643.29	34,737.66

AUTORIZO:

C. OSCAR IVAN CASTELLANOS BERZUNZA
REPRESENTANTE LEGAL



OSCAR IVAN CASTELLANOS BERZUNZA

COMERCIO AL POR MAYOR DE MOBILIARIO Y EQUIPO DE OFICINA

R. F. C. CABO 900616 EH0

OBRA: REHABILITACION DE ALUMBRADO PUBLICO EN LA COLONIA SAN ISIDRO LOCALIDAD DE HOPELCHEN MUNICIPIO DE HOPELCHEN; REHABILITACION DE ALUMBRADO PUBLICO EN LA COLONIA CAMPO DE AVIACION LOCALIDAD DE HOPELCHEN MUNICIPIO DE HOPELCHEN; REHABILITACION DE ALUMBRADO PUBLICO EN LA COLONIA SAN MARTIN LOCALIDAD DE HOPELCHEN MUNICIPIO DE HOPELCHEN

LOCALIDAD: HOPELCHEN

APERTURA: 01 DE ABRIL 2024

CONCURSO: HAH-DOP-CON-15/2024

FALLO: 05 DE ABRIL 2024

INICIO: 06 DE ABRIL 2024 - **TERMINO:** 25 DE ABRIL 2024

Presupuesto						
Clave	Descripción	Unidad	Cantidad	Precio unitario	Total:	
	NORMATIVIDAD VIGENTE, NOM-001-SEDE-2012. INCLUYE: CONECTORES TIPO YP ESPECIALES PARA CONECTAR A LA RED EXISTENTE Y EVITAR FALLAS CON PINZA ESPECIAL DE CONEXIÓN, MANO DE OBRA, HERRAMIENTA Y EQUIPO.					
	Precio Unitario: ** SEISCIENTOS CUARENTA Y TRES PESOS 29/100 M.N. **					
	Total: ** TREINTA Y CUATRO MIL SETECIENTOS TREINTA Y SIETE PESOS 66/100 M.N. **					
II	Total de REHABILITACION DE ALUMBRADO PUBLICO EN LA COLONIA CAMPO DE AVIACION LOCALIDAD DE HOPELCHEN MUNICIPIO DE HOPELCHEN.				649,426.31	
	** SEISCIENTOS CUARENTA Y NUEVE MIL CUATROCIENTOS VEINTISÉIS PESOS 31/100 M.N. **					
III	REHABILITACION DE ALUMBRADO PUBLICO EN LA COLONIA SAN MARTIN LOCALIDAD DE HOPELCHEN MUNICIPIO DE HOPELCHEN.					
5LET	SUMINISTRO Y COLOCACIÓN DE BASE METALICA TUBULAR DE DIMENSIONES DE 3.00 X 2.00 MTS. CON PERFIL DE 1-1/2" X 1-1/2" PARA COLOCAR LETRERO ROTULADO SOBRE LAMINA, SECCION DE 2.00 X 1.22 MTS. INCLUYE INSTALACION DE OBRA.	PZA	1.00	4,783.49	4,783.49	
	Precio Unitario: ** CUATRO MIL SETECIENTOS OCHENTA Y TRES PESOS 49/100 M.N. **					
	Total: ** CUATRO MIL SETECIENTOS OCHENTA Y TRES PESOS 49/100 M.N. **					
DES-LU	DESMANTELAMIENTO DE LUMINARIA CON BRAZO METÁLICO EN POSTE DE CONCRETO. INCLUYE: DESCONEXIONES DE CONDUCTORES EN LÍNEA VIVA EXISTENTE, DESMANTELAMIENTOS, TRASLADO DE LUMINARIAS HASTA ALMACÉN ASIGNADO POR SUPERVISIÓN, MANO DE OBRA, HERRAMIENTA Y EQUIPO.	pza	61.00	396.56	24,190.16	
	Precio Unitario: ** TRESCIENTOS NOVENTA Y SEIS PESOS 56/100 M.N. **					
	Total: ** VEINTICUATRO MIL CIENTO NOVENTA PESOS 16/100 M.N. **					
LUMRO	SUMINISTRO Y COLOCACIÓN DE LUMINARIA CON CUERPO DE ALUMINIO CON ACABADO EN COLOR GRIS PARA MONTAJE EN POSTES CON UN INDICE DE PROTECCION DE IP 67, CON UNA TECNOLOGIA LED CREE DE 2 A 4 MODULOS Y UNA OPTICA DE T2M CON POTENCIA DE 72-73 WATTS Y UNA TEMPERATURA DE COLOR DE 5000°K, 4000 k CUENTA CON UN DRIVER PHILIPS DE 120-277V, UNA VIDA UTIL DE 100,000 HRS, MODELO LUMA 2 SIMILAR O IGUAL CALIDAD INCLUYE HERRAMIENTA, EQUIPO, MANO DE OBRA Y TODO LO NECESARIO PARA SU CORRECTA EJECUCION.	pza	61.00	8,194.43	499,860.23	
	Precio Unitario: ** OCHO MIL CIENTO NOVENTA Y CUATRO PESOS 43/100 M.N. **					
	Total: ** CUATROCIENTOS NOVENTA Y NUEVE MIL OCHOCIENTOS SESENTA PESOS 23/100 M.N. **					
BRAZO	SUMINISTRO E INSTALACIÓN DE BRAZO METÁLICO PARA LÁMPARA DE ALUMBRADO PÚBLICO. INCLUYE: ABRAZADERA 2 BS, BRAZO GALVANIZADO DE 1.2 - 1.5 METROS DE LARGO CON	pza	61.00	2,703.55	164,916.55	

AUTORIZO:

C. OSCAR IVAN CASTELLANOS BERZUNZA
REPRESENTANTE LEGAL



OSCAR IVAN CASTELLANOS BERZUNZA

COMERCIO AL POR MAYOR DE MOBILIARIO Y EQUIPO DE OFICINA

R. F. C. CABO 900616 EHO

OBRA: REHABILITACION DE ALUMBRADO PUBLICO EN LA COLONIA SAN ISIDRO LOCALIDAD DE HOPELCHEN MUNICIPIO DE HOPELCHEN; REHABILITACION DE ALUMBRADO PUBLICO EN LA COLONIA CAMPO DE AVIACION LOCALIDAD DE HOPELCHEN MUNICIPIO DE HOPELCHEN; REHABILITACION DE ALUMBRADO PUBLICO EN LA COLONIA SAN MARTIN LOCALIDAD DE HOPELCHEN MUNICIPIO DE HOPELCHEN

LOCALIDAD: HOPELCHEN

APERTURA: 01 DE ABRIL 2024

CONCURSO: HAH-DOP-CON-15/2024

FALLO: 05 DE ABRIL 2024

INICIO: 06 DE ABRIL 2024 - **TERMINO:** 25 DE ABRIL 2024

Presupuesto					
Clave	Descripción	Unidad	Cantidad	Precio unitario	Total:

PINTURA EN COLOR ROJO, MANO DE OBRA, HERRAMIENTA Y EQUIPO.

Precio Unitario: ** DOS MIL SETECIENTOS TRES PESOS 55/100 M.N. **

Total: ** CIENTO SESENTA Y CUATRO MIL NOVECIENTOS DIECISEIS PESOS 55/100 M.N. **

CABLE	SUMINISTRO E INSTALACIÓN DE CONDUCTOR TIPO THW VDE CAL. 10 EN COLOR ROJO O NEGRO DE ACUERDO A LA NORMATIVIDAD VIGENTE, NOM-001-SEDE-2012. INCLUYE: CONECTORES TIPO YP ESPECIALES PARA CONECTAR A LA RED EXISTENTE Y EVITAR FALLAS CON PINZA ESPECIAL DE CONEXIÓN, MANO DE OBRA, HERRAMIENTA Y EQUIPO.	lt	61.00	643.29	39,240.69
-------	---	----	-------	--------	-----------

Precio Unitario: ** SEISCIENTOS CUARENTA Y TRES PESOS 29/100 M.N. **

Total: ** TREINTA Y NUEVE MIL DOSCIENTOS CUARENTA PESOS 69/100 M.N. **

III	Total de REHABILITACION DE ALUMBRADO PUBLICO EN LA COLONIA SAN MARTIN LOCALIDAD DE HOPELCHEN MUNICIPIO DE HOPELCHEN.				732,991.12
------------	---	--	--	--	-------------------

** SETECIENTOS TREINTA Y DOS MIL NOVECIENTOS NOVENTA Y UN PESOS 12/100 M.N. **

Subtotal de Presupuesto **2,079,595.06**

** DOS MILLONES SETENTA Y NUEVE MIL QUINIENTOS NOVENTA Y CINCO PESOS 06/100 M.N. **
16% I.V.A 16.00 % **332,735.21**

Total **2,412,330.27**

** DOS MILLONES CUATROCIENTOS DOCE MIL TRESCIENTOS TREINTA PESOS 27/100 M.N. **

AUTORIZO:

C. OSCAR IVAN CASTELLANOS BERZUNZA
REPRESENTANTE LEGAL

CRISTAL GALE ARANDA MYERS.

AV. CALAKMUL S/N ENTRE CHICANA Y PALMAR COL. CENTRO C.P. 24640
XPUJIL, CALAKMUL, CAMPECHE

CEL: 983-165-8655 CORREO : construentcalakmul@gmail.com

OBRA: REHABILITACION DE ALUMBRADO PUBLICO EN LA COLONIA SAN ISIDRO LOCALIDAD DE HOPELCHEN MUNICIPIO DE HOPELCHEN; REHABILITACION DE ALUMBRADO PUBLICO EN LA COLONIA CAMPO DE AVIACION LOCALIDAD DE HOPELCHEN MUNICIPIO DE HOPELCHEN; REHABILITACION DE ALUMBRADO PUBLICO EN LA COLONIA SAN MARTIN LOCALIDAD DE HOPELCHEN MUNICIPIO DE HOPELCHEN

LOCALIDAD: HOPELCHEN

APERTURA: 01 DE ABRIL 2024

CONCURSO: HAH-DOP-CON-15/2024

FALLO: 05 DE ABRIL 2024

INICIO: 06 DE ABRIL 2024 - **TERMINO:** 25 DE ABRIL 2024

Presupuesto						
Clave	Descripción	Unidad	Cantidad	Precio unitario	Total:	
I	REHABILITACION DE ALUMBRADO PUBLICO EN LA COLONIA SAN ISIDRO LOCALIDAD DE HOPELCHEN MUNICIPIO DE HOPELCHEN.					
5LET	SUMINISTRO Y COLOCACIÓN DE BASE METALICA TUBULAR DE DIMENSIONES DE 3.00 X 2.00 MTS. CON PERFIL DE 1-1/2" X 1 -1/2" PARA COLOCAR LETRERO ROTULADO SOBRE LAMINA, SECCION DE 2.00 X 1.22 MTS. INCLUYE INSTALACION DE OBRA.	PZA	1.00	4,787.95	4,787.95	
Precio Unitario: ** CUATRO MIL SETECIENTOS OCHENTA Y SIETE PESOS 95/100 M.N. **						
Total: ** CUATRO MIL SETECIENTOS OCHENTA Y SIETE PESOS 95/100 M.N. **						
DES-LU	DESMANTELAMIENTO DE LUMINARIA CON BRAZO METÁLICO EN POSTE DE CONCRETO. INCLUYE: DESCONEXIONES DE CONDUCTORES EN LÍNEA VIVA EXISTENTE, DESMANTELAMIENTOS, TRASLADO DE LUMINARIAS HASTA ALMACÉN ASIGNADO POR SUPERVISIÓN, MANO DE OBRA, HERRAMIENTA Y EQUIPO.	pza	58.00	396.48	22,995.84	
Precio Unitario: ** TRESCIENTOS NOVENTA Y SEIS PESOS 48/100 M.N. **						
Total: ** VEINTIDOS MIL NOVECIENTOS NOVENTA Y CINCO PESOS 84/100 M.N. **						
LUMRO	SUMINISTRO Y COLOCACIÓN DE LUMINARIA CON CUERPO DE ALUMINIO CON ACABADO EN COLOR GRIS PARA MONTAJE EN POSTES CON UN INDICE DE PROTECCION DE IP 67, CON UNA TECNOLOGIA LED CREE DE 2 A 4 MODULOS Y UNA OPTICA DE T2M CON POTENCIA DE 72-73 WATTS Y UNA TEMPERATURA DE COLOR DE 5000°K, 4000 k CUENTA CON UN DRIVER PHILIPS DE 120-277V, UNA VIDA UTIL DE 100,000 HRS, MODELO LUMA 2 SIMILAR O IGUAL CALIDAD INCLUYE HERRAMIENTA, EQUIPO, MANO DE OBRA Y TODO LO NECESARIO PARA SU CORRECTA EJECUCION.	pza	58.00	8,195.28	475,326.24	
Precio Unitario: ** OCHO MIL CIENTO NOVENTA Y CINCO PESOS 28/100 M.N. **						
Total: ** CUATROCIENTOS SETENTA Y CINCO MIL TRESCIENTOS VEINTISEIS PESOS 24/100 M.N. **						
BRAZO	SUMINISTRO E INSTALACIÓN DE BRAZO METÁLICO PARA LÁMPARA DE ALUMBRADO PÚBLICO. INCLUYE: ABRAZADERA 2 BS, BRAZO GALVANIZADO DE 1.2 - 1.5 METROS DE LARGO CON PINTURA EN COLOR ROJO, MANO DE OBRA, HERRAMIENTA Y EQUIPO.	pza	58.00	2,709.19	157,133.02	
Precio Unitario: ** DOS MIL SETECIENTOS NUEVE PESOS 19/100 M.N. **						
Total: ** CIENTO CINCUENTA Y SIETE MIL CIENTO TREINTA Y TRES PESOS 02/100 M.N. **						
CABLE	SUMINISTRO E INSTALACIÓN DE CONDUCTOR TIPO THW VDE CAL. 10 EN COLOR ROJO O NEGRO DE ACUERDO A LA NORMATIVIDAD VIGENTE, NOM-001-SEDE-2012. INCLUYE: CONECTORES TIPO YP ESPECIALES PARA CONECTAR A LA RED EXISTENTE Y EVITAR FALLAS CON PINZA ESPECIAL DE CONEXIÓN, MANO DE OBRA, HERRAMIENTA Y EQUIPO.	lt	58.00	667.91	38,738.78	
Precio Unitario: ** SEISCIENTOS SESENTA Y SIETE PESOS 91/100 M.N. **						
Total: ** TREINTA Y OCHO MIL SETECIENTOS TREINTA Y OCHO PESOS 78/100 M.N. **						
I	Total de REHABILITACION DE ALUMBRADO PUBLICO EN LA COLONIA SAN ISIDRO LOCALIDAD DE HOPELCHEN MUNICIPIO DE HOPELCHEN.					698,981.83

**** SEISCIENTOS NOVENTA Y OCHO MIL NOVECIENTOS OCHENTA Y UN PESOS 83/100 M.N. ****

AUTORIZO:


 C. CRISTAL GALE ARANDA MYERS
 REPRESENTANTE LEGAL

CRISTAL GALE ARANDA MYERS.
 AV. CALAKMUL S/N ENTRE CHICANA Y PALMAR COL. CENTRO C.P. 24640
 XPUIJIL, CALAKMUL, CAMPECHE
 CEL: 983-165-8655 CORREO : construentcalakmul@gmail.com

OBRA: REHABILITACION DE ALUMBRADO PUBLICO EN LA COLONIA SAN ISIDRO LOCALIDAD DE HOPELCHEN MUNICIPIO DE HOPELCHEN; REHABILITACION DE ALUMBRADO PUBLICO EN LA COLONIA CAMPO DE AVIACION LOCALIDAD DE HOPELCHEN MUNICIPIO DE HOPELCHEN; REHABILITACION DE ALUMBRADO PUBLICO EN LA COLONIA SAN MARTIN LOCALIDAD DE HOPELCHEN MUNICIPIO DE HOPELCHEN

LOCALIDAD: HOPELCHEN

APERTURA: 01 DE ABRIL 2024

CONCURSO: HAH-DOP-CON-15/2024

FALLO: 05 DE ABRIL 2024

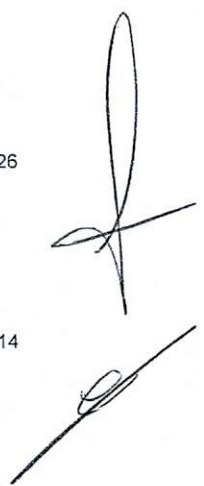
INICIO: 06 DE ABRIL 2024 - TERMINO: 25 DE ABRIL 2024

Presupuesto					
Clave	Descripción	Unidad	Cantidad	Precio unitario	Total:
II REHABILITACION DE ALUMBRADO PUBLICO EN LA COLONIA CAMPO DE AVIACION LOCALIDAD DE HOPELCHEN MUNICIPIO DE HOPELCHEN.					
5LET	SUMINISTRO Y COLOCACIÓN DE BASE METALICA TUBULAR DE DIMENSIONES DE 3.00 X 2.00 MTS. CON PERFIL DE 1-1/2" X 1-1/2" PARA COLOCAR LETRERO ROTULADO SOBRE LAMINA, SECCION DE 2.00 X 1.22 MTS. INCLUYE INSTALACION DE OBRA.	PZA	1.00	4,787.95	4,787.95
Precio Unitario: ** CUATRO MIL SETECIENTOS OCHENTA Y SIETE PESOS 95/100 M.N. **					
Total: ** CUATRO MIL SETECIENTOS OCHENTA Y SIETE PESOS 95/100 M.N. **					
DES-LU	DESMANTELAMIENTO DE LUMINARIA CON BRAZO METÁLICO EN POSTE DE CONCRETO. INCLUYE: DESCONEXIONES DE CONDUCTORES EN LÍNEA VIVA EXISTENTE, DESMANTELAMIENTOS, TRASLADO DE LUMINARIAS HASTA ALMACÉN ASIGNADO POR SUPERVISIÓN, MANO DE OBRA, HERRAMIENTA Y EQUIPO.	pza	54.00	396.48	21,409.92
Precio Unitario: ** TRESCIENTOS NOVENTA Y SEIS PESOS 48/100 M.N. **					
Total: ** VEINTIUN MIL CUATROCIENTOS NUEVE PESOS 92/100 M.N. **					
LUMRO	SUMINISTRO Y COLOCACIÓN DE LUMINARIA CON CUERPO DE ALUMINIO CON ACABADO EN COLOR GRIS PARA MONTAJE EN POSTES CON UN INDICE DE PROTECCION DE IP 67, CON UNA TECNOLOGIA LED CREE DE 2 A 4 MODULOS Y UNA OPTICA DE T2M CON POTENCIA DE 72-73 WATTS Y UNA TEMPERATURA DE COLOR DE 5000°K, 4000 k CUENTA CON UN DRIVER PHILIPS DE 120-277V, UNA VIDA UTIL DE 100,000 HRS, MODELO LUMA 2 SIMILAR O IGUAL CALIDAD INCLUYE HERRAMIENTA, EQUIPO, MANO DE OBRA Y TODO LO NECESARIO PARA SU CORRECTA EJECUCION.	pza	54.00	8,195.28	442,545.12
Precio Unitario: ** OCHO MIL CIENTO NOVENTA Y CINCO PESOS 28/100 M.N. **					
Total: ** CUATROCIENTOS CUARENTA Y DOS MIL QUINIENTOS CUARENTA Y CINCO PESOS 12/100 M.N. **					
BRAZO	SUMINISTRO E INSTALACIÓN DE BRAZO METÁLICO PARA LÁMPARA DE ALUMBRADO PÚBLICO. INCLUYE: ABRAZADERA 2 BS, BRAZO GALVANIZADO DE 1.2 - 1.5 METROS DE LARGO CON PINTURA EN COLOR ROJO, MANO DE OBRA, HERRAMIENTA Y EQUIPO.	pza	54.00	2,709.19	146,296.26
Precio Unitario: ** DOS MIL SETECIENTOS NUEVE PESOS 19/100 M.N. **					
Total: ** CIENTO CUARENTA Y SEIS MIL DOSCIENTOS NOVENTA Y SEIS PESOS 26/100 M.N. **					
CABLE	SUMINISTRO E INSTALACIÓN DE CONDUCTOR TIPO THW VDE CAL. 10 EN COLOR ROJO O NEGRO DE ACUERDO A LA NORMATIVIDAD VIGENTE, NOM-001-SEDE-2012. INCLUYE: CONECTORES TIPO YP ESPECIALES PARA CONECTAR A LA RED EXISTENTE Y EVITAR FALLAS CON PINZA ESPECIAL DE CONEXIÓN, MANO DE OBRA, HERRAMIENTA Y EQUIPO.	lt	54.00	667.91	36,067.14
Precio Unitario: ** SEISCIENTOS SESENTA Y SIETE PESOS 91/100 M.N. **					
Total: ** TREINTA Y SEIS MIL SESENTA Y SIETE PESOS 14/100 M.N. **					
II Total de REHABILITACION DE ALUMBRADO PUBLICO EN LA COLONIA CAMPO DE AVIACION LOCALIDAD DE HOPELCHEN MUNICIPIO DE HOPELCHEN.					651,106.39

** SEISCIENTOS CINCUENTA Y UN MIL CIENTO SEIS PESOS 39/100 M.N. **

AUTORIZO:

C.CRISTAL GALE ARANDA MYERS
 REPRESENTANTE LEGAL

CRISTAL GALE ARANDA MYERS.
 AV. CALAKMUL S/N ENTRE CHICANA Y PALMAR COL. CENTRO C.P. 24640
 XPUJIL, CALAKMUL, CAMPECHE
 CEL: 983-165-8655 CORREO: constrentcalakmul@gmail.com

OBRA: REHABILITACION DE ALUMBRADO PUBLICO EN LA COLONIA SAN ISIDRO LOCALIDAD DE HOPELCHEN MUNICIPIO DE HOPELCHEN; REHABILITACION DE ALUMBRADO PUBLICO EN LA COLONIA CAMPO DE AVIACION LOCALIDAD DE HOPELCHEN MUNICIPIO DE HOPELCHEN; REHABILITACION DE ALUMBRADO PUBLICO EN LA COLONIA SAN MARTIN LOCALIDAD DE HOPELCHEN MUNICIPIO DE HOPELCHEN

LOCALIDAD: HOPELCHEN

APERTURA: 01 DE ABRIL 2024

CONCURSO: HAH-DOP-CON-15/2024

FALLO: 05 DE ABRIL 2024

INICIO: 06 DE ABRIL 2024 - TERMINO: 25 DE ABRIL 2024

Presupuesto					
Clave	Descripción	Unidad	Cantidad	Precio unitario	Total:
III REHABILITACION DE ALUMBRADO PUBLICO EN LA COLONIA SAN MARTIN LOCALIDAD DE HOPELCHEN MUNICIPIO DE HOPELCHEN.					
5LET	SUMINISTRO Y COLOCACIÓN DE BASE METALICA TUBULAR DE DIMENSIONES DE 3.00 X 2.00 MTS. CON PERFIL DE 1-1/2" X 1-1/2" PARA COLOCAR LETRERO ROTULADO SOBRE LAMINA, SECCION DE 2.00 X 1.22 MTS. INCLUYE INSTALACION DE OBRA.	PZA	1.00	4,787.95	4,787.95
Precio Unitario: ** CUATRO MIL SETECIENTOS OCHENTA Y SIETE PESOS 95/100 M.N. **					
Total: ** CUATRO MIL SETECIENTOS OCHENTA Y SIETE PESOS 95/100 M.N. **					
DES-LU	DESMANTELAMIENTO DE LUMINARIA CON BRAZO METÁLICO EN POSTE DE CONCRETO. INCLUYE: DESCONEXIONES DE CONDUCTORES EN LÍNEA VIVA EXISTENTE, DESMANTELAMIENTOS, TRASLADO DE LUMINARIAS HASTA ALMACÉN ASIGNADO POR SUPERVISIÓN, MANO DE OBRA, HERRAMIENTA Y EQUIPO.	pza	61.00	396.48	24,185.28
Precio Unitario: ** TRESCIENTOS NOVENTA Y SEIS PESOS 48/100 M.N. **					
Total: ** VEINTICUATRO MIL CIENTO OCHENTA Y CINCO PESOS 28/100 M.N. **					
LUMRO	SUMINISTRO Y COLOCACIÓN DE LUMINARIA CON CUERPO DE ALUMINIO CON ACABADO EN COLOR GRIS PARA MONTAJE EN POSTES CON UN INDICE DE PROTECCION DE IP 67, CON UNA TECNOLOGIA LED CREE DE 2 A 4 MODULOS Y UNA OPTICA DE T2M CON POTENCIA DE 72-73 WATTS Y UNA TEMPERATURA DE COLOR DE 5000°K, 4000 k CUENTA CON UN DRIVER PHILIPS DE 120-277V, UNA VIDA UTIL DE 100,000 HRS, MODELO LUMA 2 SIMILAR O IGUAL CALIDAD INCLUYE HERRAMIENTA, EQUIPO, MANO DE OBRA Y TODO LO NECESARIO PARA SU CORRECTA EJECUCION.	pza	61.00	8,195.28	499,912.08
Precio Unitario: ** OCHO MIL CIENTO NOVENTA Y CINCO PESOS 28/100 M.N. **					
Total: ** CUATROCIENTOS NOVENTA Y NUEVE MIL NOVECIENTOS DOCE PESOS 08/100 M.N. **					
BRAZO	SUMINISTRO E INSTALACIÓN DE BRAZO METÁLICO PARA LÁMPARA DE ALUMBRADO PÚBLICO. INCLUYE: ABRAZADERA 2 BS, BRAZO GALVANIZADO DE 1.2 - 1.5 METROS DE LARGO CON PINTURA EN COLOR ROJO, MANO DE OBRA, HERRAMIENTA Y EQUIPO.	pza	61.00	2,709.19	165,260.59
Precio Unitario: ** DOS MIL SETECIENTOS NUEVE PESOS 19/100 M.N. **					
Total: ** CIENTO SESENTA Y CINCO MIL DOSCIENTOS SESENTA PESOS 59/100 M.N. **					
CABLE	SUMINISTRO E INSTALACIÓN DE CONDUCTOR TIPO THW VDE CAL. 10 EN COLOR ROJO O NEGRO DE ACUERDO A LA NORMATIVIDAD VIGENTE, NOM-001-SEDE-2012. INCLUYE: CONECTORES TIPO YP ESPECIALES PARA CONECTAR A LA RED EXISTENTE Y EVITAR FALLAS CON PINZA ESPECIAL DE CONEXIÓN, MANO DE OBRA, HERRAMIENTA Y EQUIPO.	lt	61.00	667.91	40,742.51
Precio Unitario: ** SEISCIENTOS SESENTA Y SIETE PESOS 91/100 M.N. **					
Total: ** CUARENTA MIL SETECIENTOS CUARENTA Y DOS PESOS 51/100 M.N. **					
III Total de REHABILITACION DE ALUMBRADO PUBLICO EN LA COLONIA SAN MARTIN LOCALIDAD DE HOPELCHEN MUNICIPIO DE HOPELCHEN.					734,888.41
** SETECIENTOS TREINTA Y CUATRO MIL OCHOCIENTOS OCHENTA Y OCHO PESOS 41/100 M.N. **					

AUTORIZO:

C. CRISTAL GALE ARANDA MYERS
 REPRESENTANTE LEGAL

CRISTAL GALE ARANDA MYERS.

AV. CALAKMUL S/N ENTRE CHICANA Y PALMAR COL. CENTRO C.P. 24640
XPUJIL, CALAKMUL, CAMPECHE

CEL: 983-165-8655 CORREO : constrentcalakmul@gmail.com

OBRA: REHABILITACION DE ALUMBRADO PUBLICO EN LA COLONIA SAN ISIDRO LOCALIDAD DE HOPELCHEN MUNICIPIO DE HOPELCHEN; REHABILITACION DE ALUMBRADO PUBLICO EN LA COLONIA CAMPO DE AVIACION LOCALIDAD DE HOPELCHEN MUNICIPIO DE HOPELCHEN; REHABILITACION DE ALUMBRADO PUBLICO EN LA COLONIA SAN MARTIN LOCALIDAD DE HOPELCHEN MUNICIPIO DE HOPELCHEN

LOCALIDAD: HOPELCHEN

APERTURA: 01 DE ABRIL 2024

CONCURSO: HAH-DOP-CON-15/2024

FALLO: 05 DE ABRIL 2024

INICIO: 06 DE ABRIL 2024 - TERMINO: 25 DE ABRIL 2024

Presupuesto					
Clave	Descripción	Unidad	Cantidad	Precio unitario	Total:

Subtotal de Presupuesto

2,084,976.63

** DOS MILLONES OCHENTA Y CUATRO MIL NOVECIENTOS SETENTA Y SEIS PESOS 63/100 M.N.

16% I.v.a 16.00 %

333,596.26

Total

2,418,572.89

** DOS MILLONES CUATROCIENTOS DIECIOCHO MIL QUINIENTOS SETENTA Y DOS PESOS 89/100 M.N. **

AUTORIZO:

C. CRISTAL GALE ARANDA MYERS
REPRESENTANTE LEGAL



CRISTAL GALE ARANDA MYERS.

AV. CALAKMUL SIN ENTRE CHICANA Y PALMAR COL. CENTRO C.P. 24640
 XPUIIL, CALAKMUL, CAMPECHE

CEL: 983-165-8655 CORREO : constreentalakmul@gmail.com

OBRA: REHABILITACION DE ALUMBRADO PUBLICO EN LA COLONIA SAN ISIDRO LOCALIDAD DE HOPELCHEN MUNICIPIO DE HOPELCHEN; REHABILITACION DE ALUMBRADO PUBLICO EN LA COLONIA CAMPO DE AVIACION LOCALIDAD DE HOPELCHEN MUNICIPIO DE HOPELCHEN; REHABILITACION DE ALUMBRADO PUBLICO EN LA COLONIA SAN MARTIN LOCALIDAD DE HOPELCHEN MUNICIPIO DE HOPELCHEN

LOCALIDAD: HOPELCHEN

APERTURA: 01 DE ABRIL 2024

CONCURSO: HAH-DOP-CON-15/2024

FALLO: 05 DE ABRIL 2024

INICIO: 06 DE ABRIL 2024 - TERMINO: 25 DE ABRIL 2024

Análisis de precios unitarios

Descripción

Clave: 5LET

SUMINISTRO Y COLOCACION DE BASE METALICA TUBULAR DE DIMENSIONES DE 3.00 X 2.00 MTS. CON PERFIL DE 1-1/2" X 1 -1/2" PARA COLOCAR LETRERO ROTULADO SOBRE LAMINA, SECCION DE 2.00 X 1.22 MTS. INCLUYE INSTALACION DE OBRA.

Unidad: PZA
 Cantidad: 1.00
 Precio Unitario: 4,787.95
 Total: 4,787.95

C	Clave	Descripción	Unidad	Cantidad	Costo unitario	Total
Material	1BASE	BASE METALICA	PZA	1.00000	2,702.00	2,702.00
	1LONA	VINIL ADHERIBLE	PZA	1.00000	902.00	902.00
Total de Material						3,604.00
Mano de obra	OFICALB1	1 OFICIAL ALBAÑIL	jor	0.15000	479.87	71.98
	PEON1	PEON 1	jor	0.15000	281.39	42.21
Total de Mano de obra						114.19
Herramienta	HERR	HERRAMIENTA MENOR	(%)mo	0.03000	114.19	3.43
Total de Herramienta						3.43
Auxiliar	+ CON150	CONCRETO 150 KG/CM2 T.M.A. 3/	m3	0.06611	2,229.67	147.40
Total de Auxiliar					Costo directo	147.40
						3,869.02

AUTORIZO:

C. CRISTAL GALE ARANDA MYERS
 REPRESENTANTE LEGAL

CRISTAL GALE ARANDA MYERS.

AV. CALAKMUL S/N ENTRE CHICANA Y PALMAR COL. CENTRO C.P. 24640
XPUJIL, CALAKMUL, CAMPECHE

CEL: 983-165-8655 CORREO : constreentalakmul@gmail.com

OBRA: REHABILITACION DE ALUMBRADO PUBLICO EN LA COLONIA SAN ISIDRO LOCALIDAD DE HOPELCHEN MUNICIPIO DE HOPELCHEN; REHABILITACION DE ALUMBRADO PUBLICO EN LA COLONIA CAMPO DE AVIACION LOCALIDAD DE HOPELCHEN MUNICIPIO DE HOPELCHEN; REHABILITACION DE ALUMBRADO PUBLICO EN LA COLONIA SAN MARTIN LOCALIDAD DE HOPELCHEN MUNICIPIO DE HOPELCHEN

LOCALIDAD: HOPELCHEN

CONCURSO: HAH-DOP-CON-15/2024

INICIO: 06 DE ABRIL 2024 - TERMINO: 25 DE ABRIL 2024

APERTURA: 01 DE ABRIL 2024

FALLO: 05 DE ABRIL 2024

Indirectos de oficina	5.5281 %	213.88
Indirectos de campo	6.0624 %	234.56
Subtotal		4,317.46
Financiamiento	0.8158 %	35.22
Subtotal		4,352.68
Utilidad	10.0000 %	435.27
Subtotal		4,787.95
Cargos adicionales	0.0000 %	0.00
Subtotal		4,787.95
Otro porcentaje	0.0000 %	0.00
Precio Unitario		4,787.95

** CUATRO MIL SETECIENTOS OCHENTA Y SIETE PESOS 95/100 M.N. **

AUTORIZO:

C. CRISTAL GALE ARANDA MYERS
REPRESENTANTE LEGAL

CRISTAL GALE ARANDA MYERS.

AV. CALAKMUL SIN ENTRE CHICANA Y PALMAR COL. CENTRO C.P. 24640
XPUJIL, CALAKMUL, CAMPECHE

CEL: 983-165-8655 CORREO : construircalakmul@gmail.com

OBRA: REHABILITACION DE ALUMBRADO PUBLICO EN LA COLONIA SAN ISIDRO LOCALIDAD DE HOPELCHEN MUNICIPIO DE HOPELCHEN; REHABILITACION DE ALUMBRADO PUBLICO EN LA COLONIA CAMPO DE AVIACION LOCALIDAD DE HOPELCHEN MUNICIPIO DE HOPELCHEN; REHABILITACION DE ALUMBRADO PUBLICO EN LA COLONIA SAN MARTIN LOCALIDAD DE HOPELCHEN MUNICIPIO DE HOPELCHEN

LOCALIDAD: HOPELCHEN

APERTURA: 01 DE ABRIL 2024

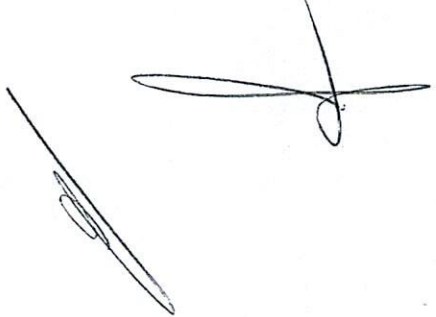
CONCURSO: HAH-DOP-CON-15/2024

FALLO: 05 DE ABRIL 2024

INICIO: 06 DE ABRIL 2024 - **TERMINO:** 25 DE ABRIL 2024

Explosión de recursos de presupuesto

Clave	Descripción	Unidad	Cantidad	Costo	Importe	Porcentaje
Material						
ROAD	LUMINARIA CON POTENCIA DE 72 WATTS	pza	173.00000	\$6,302.00	\$1,484,666.48	88.12 %
CONECTOR CABLE	CONECTOR DE CABLE TIPO YP	pieza	346.00000	\$65.00	\$22,490.00	64.71 %
CEM	CEMENTO PORTLAN GRIS	ton	0.07140	\$4,139.30	\$295.55	1.33 %
CABLE10	CABLE THW 1 HILO CAL. 10	ml	346.00000	\$40.00	\$13,840.00	0.02 %
BRAZO METALICO	BRAZO METALICO PARA LAMPARA	pza	173.00000	\$2,005.00	\$346,865.00	0.82 %
AGUA	AGUA	m3	0.04958	\$31.00	\$1.54	20.59 %
AGRE2	POLVO DE PIEDRA	m3	0.10710	\$485.00	\$51.94	0.00 %
AGRE	GRAVA 3/4"	M3	0.13288	\$485.00	\$64.45	0.00 %
1LONA	VINIL ADHERIBLE	PZA	3.00000	\$902.00	\$2,706.00	0.16 %
1BASE	BASE METALICA	PZA	3.00000	\$2,702.00	\$8,106.00	0.48 %
Mano de Obra					\$192,750.83	11.44 %
PEON1	PEON 1	jor	0.54917	\$281.39	\$154.53	0.01 %
OFIELECT	OFICIAL ELECTRICISTA	jor	247.39000	\$496.25	\$122,767.29	7.29 %



AUTORIZO:

C. CRISTAL GALE ARANDA MYERS
REPRESENTANTE LEGAL

CRISTAL GALE ARANDA MYERS.

AV. CALAKMUL S/N ENTRE CHICANA Y PALMAR COL. CENTRO C.P. 24640
XPUJIL, CALAKMUL, CAMPECHE

CEL: 983-165-8655 CORREO : constituentcalakmul@gmail.com

OBRA: REHABILITACION DE ALUMBRADO PUBLICO EN LA COLONIA SAN ISIDRO LOCALIDAD DE HOPELCHEN MUNICIPIO DE HOPELCHEN; REHABILITACION DE ALUMBRADO PUBLICO EN LA COLONIA CAMPO DE AVIACION LOCALIDAD DE HOPELCHEN MUNICIPIO DE HOPELCHEN; REHABILITACION DE ALUMBRADO PUBLICO EN LA COLONIA SAN MARTIN LOCALIDAD DE HOPELCHEN MUNICIPIO DE HOPELCHEN

LOCALIDAD: HOPELCHEN

APERTURA: 01 DE ABRIL 2024

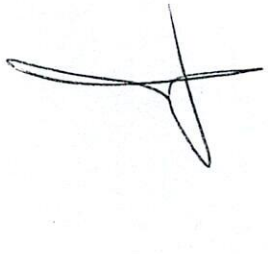
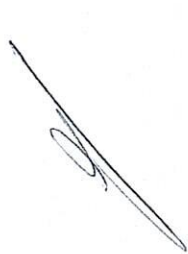
CONCURSO: HAH-DOP-CON-15/2024

FALLO: 05 DE ABRIL 2024

INICIO: 06 DE ABRIL 2024 - TERMINO: 25 DE ABRIL 2024

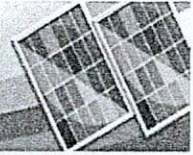
Explosión de recursos de presupuesto

Clave	Descripción	Unidad	Cantidad	Costo	Importe	Porcentaje
OFICALB1	1 OFICIAL ALBAÑIL	jor	0.45000	\$479.87	\$215.94	0.01 %
AYUN-2	AYUDANTE GENERAL	jor	247.39000	\$281.39	\$69,613.07	4.13 %
Herramienta					\$7,396.90	0.44 %
HERR1	HERRAMIENTA MENOR	(%)mo	0.03000	\$53,812.69	\$1,614.38	0.10 %
HERR	HERRAMIENTA MENOR	(%)mo	0.03000	\$138,938.14	\$4,168.14	0.25 %
EQUIPO Y SEGURIDAD EQUIPO Y SEGURIDAD		(%)mo	0.03000	\$53,812.69	\$1,614.38	0.10 %
					\$1,684,814.21	100.00 %




C. CRISTAL GALE ARANDA MYERS
REPRESENTANTE LEGAL

AUTORIZO:



OBRA: REHABILITACION DE ALUMBRADO PUBLICO EN LA COLONIA SAN ISIDRO LOCALIDAD DE HOPELCHEN MUNICIPIO DE HOPELCHEN; REHABILITACION DE ALUMBRADO PUBLICO EN LA COLONIA CAMPO DE AVIACION LOCALIDAD DE HOPELCHEN MUNICIPIO DE HOPELCHEN; REHABILITACION DE ALUMBRADO PUBLICO EN LA COLONIA SAN MARTIN LOCALIDAD DE HOPELCHEN MUNICIPIO DE HOPELCHEN

LOCALIDAD: HOPELCHEN

APERTURA: 01 DE ABRIL 2024

CONCURSO: HAH-DOP-CON-15/2024

FALLO: 05 DE ABRIL 2024

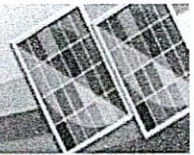
INICIO: 06 DE ABRIL 2024 - TERMINO: 25 DE ABRIL 2024

Presupuesto					
Clave	Descripción	Unidad	Cantidad	Precio unitario	Total:
I	REHABILITACION DE ALUMBRADO PUBLICO EN LA COLONIA SAN ISIDRO LOCALIDAD DE HOPELCHEN MUNICIPIO DE HOPELCHEN.				
5LET	SUMINISTRO Y COLOCACIÓN DE BASE METALICA TUBULAR DE DIMENSIONES DE 3.00 X 2.00 MTS. CON PERFIL DE 1-1/2" X 1-1/2" PARA COLOCAR LETRERO ROTULADO SOBRE LAMINA, SECCION DE 2.00 X 1.22 MTS. INCLUYE INSTALACION DE OBRA.	PZA	1.00	5,036.79	5,036.79
	Precio Unitario: ** CINCO MIL TREINTA Y SEIS PESOS 79/100 M.N. **				
	Total: ** CINCO MIL TREINTA Y SEIS PESOS 79/100 M.N. **				
DES-LU	DESMANTELAMIENTO DE LUMINARIA CON BRAZO METÁLICO EN POSTE DE CONCRETO. INCLUYE: DESCONEXIONES DE CONDUCTORES EN LÍNEA VIVA EXISTENTE, DESMANTELAMIENTOS, TRASLADO DE LUMINARIAS HASTA ALMACÉN ASIGNADO POR SUPERVISIÓN, MANO DE OBRA, HERRAMIENTA Y EQUIPO.	pza	58.00	396.56	23,000.48
	Precio Unitario: ** TRESCIENTOS NOVENTA Y SEIS PESOS 56/100 M.N. **				
	Total: ** VEINTITRES MIL PESOS 48/100 M.N. **				
LUMRO	SUMINISTRO Y COLOCACIÓN DE LUMINARIA CON CUERPO DE ALUMINIO CON ACABADO EN COLOR GRIS PARA MONTAJE EN POSTES CON UN INDICE DE PROTECCION DE IP 67, CON UNA TECNOLOGIA LED CREE DE 2 A 4 MODULOS Y UNA OPTICA DE T2M CON POTENCIA DE 72-73 WATTS Y UNA TEMPERATURA DE COLOR DE 5000°K, 4000 k CUENTA CON UN DRIVER PHILIPS DE 120-277V, UNA VIDA UTIL DE 100,000 HRS, MODELO LUMA 2 SIMILAR O IGUAL CALIDAD INCLUYE HERRAMIENTA, EQUIPO, MANO DE OBRA Y TODO LO NECESARIO PARA SU CORRECTA EJECUCION.	pza	58.00	8,194.43	475,276.94
	Precio Unitario: ** OCHO MIL CIENTO NOVENTA Y CUATRO PESOS 43/100 M.N. **				
	Total: ** CUATROCIENTOS SETENTA Y CINCO MIL DOSCIENTOS SETENTA Y SEIS PESOS 94/100 M.N. **				
BRAZO	SUMINISTRO E INSTALACIÓN DE BRAZO METÁLICO PARA LÁMPARA DE ALUMBRADO PÚBLICO. INCLUYE: ABRAZADERA 2 BS, BRAZO GALVANIZADO DE 1.2 - 1.5 METROS DE LARGO CON PINTURA EN COLOR ROJO, MANO DE OBRA, HERRAMIENTA Y EQUIPO.	pza	58.00	2,703.55	156,805.90
	Precio Unitario: ** DOS MIL SETECIENTOS TRES PESOS 55/100 M.N. **				
	Total: ** CIENTO CINCUENTA Y SEIS MIL OCHOCIENTOS CINCO PESOS 90/100 M.N. **				
CABLE	SUMINISTRO E INSTALACIÓN DE CONDUCTOR TIPO THW VDE CAL. 10 EN COLOR ROJO O NEGRO DE ACUERDO A LA NORMATIVIDAD VIGENTE, NOM-001-SEDE-2012. INCLUYE: CONECTORES TIPO YP ESPECIALES PARA CONECTAR A LA RED EXISTENTE Y EVITAR FALLAS CON PINZA ESPECIAL DE CONEXIÓN, MANO DE OBRA, HERRAMIENTA Y EQUIPO.	lt	58.00	660.63	38,316.54
	Precio Unitario: ** SEISCIENTOS SESENTA PESOS 63/100 M.N. **				
	Total: ** TREINTA Y OCHO MIL TRESCIENTOS DIECISEIS PESOS 54/100 M.N. **				
I	Total de REHABILITACION DE ALUMBRADO PUBLICO EN LA COLONIA SAN ISIDRO LOCALIDAD DE HOPELCHEN MUNICIPIO DE HOPELCHEN.				698,436.65

** SEISCIENTOS NOVENTA Y OCHO MIL CUATROCIENTOS TREINTA Y SEIS PESOS 65/100 M.N. **

AUTORIZO:

ING. JOSE RICARDO LAZCANO PACHECO
 REPRESENTANTE LEGAL



OBRA: REHABILITACION DE ALUMBRADO PUBLICO EN LA COLONIA SAN ISIDRO LOCALIDAD DE HOPELCHEN MUNICIPIO DE HOPELCHEN; REHABILITACION DE ALUMBRADO PUBLICO EN LA COLONIA CAMPO DE AVIACION LOCALIDAD DE HOPELCHEN MUNICIPIO DE HOPELCHEN; REHABILITACION DE ALUMBRADO PUBLICO EN LA COLONIA SAN MARTIN LOCALIDAD DE HOPELCHEN MUNICIPIO DE HOPELCHEN

LOCALIDAD: HOPELCHEN

APERTURA: 01 DE ABRIL 2024

CONCURSO: HAH-DOP-CON-15/2024

FALLO: 05 DE ABRIL 2024

INICIO: 06 DE ABRIL 2024 - TERMINO: 25 DE ABRIL 2024

Presupuesto						
Clave	Descripción	Unidad	Cantidad	Precio unitario	Total:	
II REHABILITACION DE ALUMBRADO PUBLICO EN LA COLONIA CAMPO DE AVIACION LOCALIDAD DE HOPELCHEN MUNICIPIO DE HOPELCHEN.						
5LET	SUMINISTRO Y COLOCACIÓN DE BASE METALICA TUBULAR DE DIMENSIONES DE 3.00 X 2.00 MTS. CON PERFIL DE 1-1/2" X 1-1/2" PARA COLOCAR LETRERO ROTULADO SOBRE LAMINA, SECCION DE 2.00 X 1.22 MTS. INCLUYE INSTALACION DE OBRA.	PZA	1.00	5,036.79	5,036.79	
Precio Unitario: ** CINCO MIL TREINTA Y SEIS PESOS 79/100 M.N. **						
Total: ** CINCO MIL TREINTA Y SEIS PESOS 79/100 M.N. **						
DES-LU	DESMANTELAMIENTO DE LUMINARIA CON BRAZO METÁLICO EN POSTE DE CONCRETO. INCLUYE: DESCONEXIONES DE CONDUCTORES EN LÍNEA VIVA EXISTENTE, DESMANTELAMIENTOS, TRASLADO DE LUMINARIAS HASTA ALMACÉN ASIGNADO POR SUPERVISIÓN, MANO DE OBRA, HERRAMIENTA Y EQUIPO.	pza	54.00	396.56	21,414.24	
Precio Unitario: ** TRESCIENTOS NOVENTA Y SEIS PESOS 56/100 M.N. **						
Total: ** VEINTIUN MIL CUATROCIENTOS CATORCE PESOS 24/100 M.N. **						
LUMRO	SUMINISTRO Y COLOCACIÓN DE LUMINARIA CON CUERPO DE ALUMINIO CON ACABADO EN COLOR GRIS PARA MONTAJE EN POSTES CON UN INDICE DE PROTECCION DE IP 67, CON UNA TECNOLOGIA LED CREE DE 2 A 4 MODULOS Y UNA OPTICA DE T2M CON POTENCIA DE 72-73 WATTS Y UNA TEMPERATURA DE COLOR DE 5000°K, 4000 k CUENTA CON UN DRIVER PHILIPS DE 120-277V, UNA VIDA UTIL DE 100,000 HRS, MODELO LUMA 2 SIMILAR O IGUAL CALIDAD INCLUYE HERRAMIENTA, EQUIPO, MANO DE OBRA Y TODO LO NECESARIO PARA SU CORRECTA EJECUCION.	pza	54.00	8,194.43	442,499.22	
Precio Unitario: ** OCHO MIL CIENTO NOVENTA Y CUATRO PESOS 43/100 M.N. **						
Total: ** CUATROCIENTOS CUARENTA Y DOS MIL CUATROCIENTOS NOVENTA Y NUEVE PESOS 22/100 M.N. **						
BRAZO	SUMINISTRO E INSTALACIÓN DE BRAZO METÁLICO PARA LÁMPARA DE ALUMBRADO PÚBLICO. INCLUYE: ABRAZADERA 2 BS, BRAZO GALVANIZADO DE 1.2 - 1.5 METROS DE LARGO CON PINTURA EN COLOR ROJO, MANO DE OBRA, HERRAMIENTA Y EQUIPO.	pza	54.00	2,703.55	145,991.70	
Precio Unitario: ** DOS MIL SETECIENTOS TRES PESOS 55/100 M.N. **						
Total: ** CIENTO CUARENTA Y CINCO MIL NOVECIENTOS NOVENTA Y UN PESOS 70/100 M.N. **						
CABLE	SUMINISTRO E INSTALACIÓN DE CONDUCTOR TIPO THW VDE CAL. 10 EN COLOR ROJO O NEGRO DE ACUERDO A LA NORMATIVIDAD VIGENTE, NOM-001-SEDE-2012. INCLUYE: CONECTORES TIPO YP ESPECIALES PARA CONECTAR A LA RED EXISTENTE Y EVITAR FALLAS CON PINZA ESPECIAL DE CONEXIÓN, MANO DE OBRA, HERRAMIENTA Y EQUIPO.	lt	54.00	660.63	35,674.02	
Precio Unitario: ** SEISCIENTOS SESENTA PESOS 63/100 M.N. **						
Total: ** TREINTA Y CINCO MIL SEISCIENTOS SETENTA Y CUATRO PESOS 02/100 M.N. **						
II Total de REHABILITACION DE ALUMBRADO PUBLICO EN LA COLONIA CAMPO DE AVIACION LOCALIDAD DE HOPELCHEN MUNICIPIO DE HOPELCHEN.					650,615.97	
** SEISCIENTOS CINCUENTA MIL SEISCIENTOS QUINCE PESOS 97/100 M.N. **						

AUTORIZO:

ING. JOSE RICARDO LAZCANO PACHECO
 REPRESENTANTE LEGAL

Privada Mandarin Mza 9 Lote 10
 Col. Flor de limon
 Cel. 981 138 20 60
 Oficina. 981 14 4 32 33
 jpacheco3109@gmail.com

Ing. José Ricardo Lazcano Pacheco

OBRA: REHABILITACION DE ALUMBRADO PUBLICO EN LA COLONIA SAN ISIDRO LOCALIDAD DE HOPELCHEN MUNICIPIO DE HOPELCHEN; REHABILITACION DE ALUMBRADO PUBLICO EN LA COLONIA CAMPO DE AVIACION LOCALIDAD DE HOPELCHEN MUNICIPIO DE HOPELCHEN; REHABILITACION DE ALUMBRADO PUBLICO EN LA COLONIA SAN MARTIN LOCALIDAD DE HOPELCHEN MUNICIPIO DE HOPELCHEN

LOCALIDAD: HOPELCHEN

APERTURA: 01 DE ABRIL 2024

CONCURSO: HAH-DOP-CON-15/2024

FALLO: 05 DE ABRIL 2024

INICIO: 06 DE ABRIL 2024 - TERMINO: 25 DE ABRIL 2024

Presupuesto						
Clave	Descripción	Unidad	Cantidad	Precio unitario	Total:	
III REHABILITACION DE ALUMBRADO PUBLICO EN LA COLONIA SAN MARTIN LOCALIDAD DE HOPELCHEN MUNICIPIO DE HOPELCHEN.						
5LET	SUMINISTRO Y COLOCACIÓN DE BASE METALICA TUBULAR DE DIMENSIONES DE 3.00 X 2.00 MTS. CON PERFIL DE 1-1/2" X 1 -1/2" PARA COLOCAR LETRERO ROTULADO SOBRE LAMINA, SECCION DE 2.00 X 1.22 MTS. INCLUYE INSTALACION DE OBRA.	PZA	1.00	5,036.79	5,036.79	
Precio Unitario: ** CINCO MIL TREINTA Y SEIS PESOS 79/100 M.N. **						
Total: ** CINCO MIL TREINTA Y SEIS PESOS 79/100 M.N. **						
DES-LU	DESMANTELAMIENTO DE LUMINARIA CON BRAZO METÁLICO EN POSTE DE CONCRETO. INCLUYE: DESCONEXIONES DE CONDUCTORES EN LÍNEA VIVA EXISTENTE, DESMANTELAMIENTOS, TRASLADO DE LUMINARIAS HASTA ALMACÉN ASIGNADO POR SUPERVISIÓN, MANO DE OBRA, HERRAMIENTA Y EQUIPO.	pza	61.00	396.56	24,190.16	
Precio Unitario: ** TRESCIENTOS NOVENTA Y SEIS PESOS 56/100 M.N. **						
Total: ** VEINTICUATRO MIL CIENTO NOVENTA PESOS 16/100 M.N. **						
LUMRO	SUMINISTRO Y COLOCACIÓN DE LUMINARIA CON CUERPO DE ALUMINIO CON ACABADO EN COLOR GRIS PARA MONTAJE EN POSTES CON UN INDICE DE PROTECCION DE IP 67, CON UNA TECNOLOGIA LED CREE DE 2 A 4 MODULOS Y UNA OPTICA DE T2M CON POTENCIA DE 72-73 WATTS Y UNA TEMPERATURA DE COLOR DE 5000°K, 4000 k CUENTA CON UN DRIVER PHILIPS DE 120-277V, UNA VIDA UTIL DE 100,000 HRS, MODELO LUMA 2 SIMILAR O IGUAL CALIDAD INCLUYE HERRAMIENTA, EQUIPO, MANO DE OBRA Y TODO LO NECESARIO PARA SU CORRECTA EJECUCION.	pza	61.00	8,194.43	499,860.23	
Precio Unitario: ** OCHO MIL CIENTO NOVENTA Y CUATRO PESOS 43/100 M.N. **						
Total: ** CUATROCIENTOS NOVENTA Y NUEVE MIL OCHOCIENTOS SESENTA PESOS 23/100 M.N. **						
BRAZO	SUMINISTRO E INSTALACIÓN DE BRAZO METÁLICO PARA LÁMPARA DE ALUMBRADO PÚBLICO. INCLUYE: ABRAZADERA 2 BS, BRAZO GALVANIZADO DE 1.2 - 1.5 METROS DE LARGO CON PINTURA EN COLOR ROJO, MANO DE OBRA, HERRAMIENTA Y EQUIPO.	pza	61.00	2,703.55	164,916.55	
Precio Unitario: ** DOS MIL SETECIENTOS TRES PESOS 55/100 M.N. **						
Total: ** CIENTO SESENTA Y CUATRO MIL NOVECIENTOS DIECISEIS PESOS 55/100 M.N. **						
CABLE	SUMINISTRO E INSTALACIÓN DE CONDUCTOR TIPO THW VDE CAL. 10 EN COLOR ROJO O NEGRO DE ACUERDO A LA NORMATIVIDAD VIGENTE, NOM-001-SEDE-2012. INCLUYE: CONECTORES TIPO YP ESPECIALES PARA CONECTAR A LA RED EXISTENTE Y EVITAR FALLAS CON PINZA ESPECIAL DE CONEXIÓN, MANO DE OBRA, HERRAMIENTA Y EQUIPO.	lt	61.00	660.63	40,298.43	
Precio Unitario: ** SEISCIENTOS SESENTA PESOS 63/100 M.N. **						
Total: ** CUARENTA MIL DOSCIENTOS NOVENTA Y OCHO PESOS 43/100 M.N. **						
III Total de REHABILITACION DE ALUMBRADO PUBLICO EN LA COLONIA SAN MARTIN LOCALIDAD DE HOPELCHEN MUNICIPIO DE HOPELCHEN.					734,302.16	

** SETECIENTOS TREINTA Y CUATRO MIL TRESCIENTOS DOS PESOS 16/100 M.N. **

AUTORIZO:

ING. JOSE RICARDO LAZCANO PACHECO
 REPRESENTANTE LEGAL

Privada Mandarin Mza 9 Lote 10
Col. Flor de limon
Cel. 981 138 20 60
Oficina. 981 144 32 33
jpacheco3109@gmail.com

Ing. José Ricardo Lazcano Pacheco

OBRA: REHABILITACION DE ALUMBRADO PUBLICO EN LA COLONIA SAN ISIDRO LOCALIDAD DE HOPELCHEN MUNICIPIO DE HOPELCHEN; REHABILITACION DE ALUMBRADO PUBLICO EN LA COLONIA CAMPO DE AVIACION LOCALIDAD DE HOPELCHEN MUNICIPIO DE HOPELCHEN; REHABILITACION DE ALUMBRADO PUBLICO EN LA COLONIA SAN MARTIN LOCALIDAD DE HOPELCHEN MUNICIPIO DE HOPELCHEN

LOCALIDAD: HOPELCHEN

APERTURA: 01 DE ABRIL 2024

CONCURSO: HAH-DOP-CON-15/2024

FALLO: 05 DE ABRIL 2024

INICIO: 06 DE ABRIL 2024 - TERMINO: 25 DE ABRIL 2024

Presupuesto					
Clave	Descripción	Unidad	Cantidad	Precio unitario	Total:
Subtotal de Presupuesto					2,083,354.78
** DOS MILLONES OCHENTA Y TRES MIL TRESCIENTOS CINCUENTA Y CUATRO PESOS 78/100 M					
16% I.v.a 16.00 %					333,336.76
Total					2,416,691.54
** DOS MILLONES CUATROCIENTOS DIECISÉIS MIL SEISCIENTOS NOVENTA Y UN PESOS 54/100 M.N. **					

AUTORIZO:

ING. JOSE RICARDO LAZCANO PACHECO
REPRESENTANTE LEGAL

Privada Mendarina Mza. 9 Lotic 10
 Col. Flor de limon
 Cel. 981 138 20 60
 Oficina: 981 14 4 32 33
 jpacheco3109@gmail.com

Ing. José Ricardo Lazcano Pacheco

OBRA: REHABILITACION DE ALUMBRADO PUBLICO EN LA COLONIA SAN ISIDRO LOCALIDAD DE HOPELCHEN MUNICIPIO DE HOPELCHEN; REHABILITACION DE ALUMBRADO PUBLICO EN LA COLONIA CAMPO DE AVIACION LOCALIDAD DE HOPELCHEN MUNICIPIO DE HOPELCHEN; REHABILITACION DE ALUMBRADO PUBLICO EN LA COLONIA SAN MARTIN LOCALIDAD DE HOPELCHEN MUNICIPIO DE HOPELCHEN

LOCALIDAD: HOPELCHEN

APERTURA: 01 DE ABRIL 2024

CONCURSO: HAH-DOP-CON-15/2024

FALLO: 05 DE ABRIL 2024

INICIO: 06 DE ABRIL 2024 - TERMINO: 25 DE ABRIL 2024

Análisis de precios unitarios

Descripción

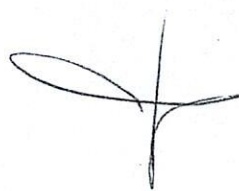
Clave: 5LET

SUMINISTRO Y COLOCACIÓN DE BASE METALICA TUBULAR DE DIMENSIONES DE 3.00 X 2.00 MTS. CON PERFIL DE 1-1/2" X 1 -1/2" PARA COLOCAR LETRERO ROTULADO SOBRE LAMINA, SECCION DE 2.00 X 1.22 MTS. INCLUYE INSTALACION DE OBRA.

Unidad: PZA
 Cantidad: 1.00
 Precio Unitario: 5,036.79
 Total: 5,036.79

C	Clave	Descripción	Unidad	Cantidad	Costo unitario	Total
Material	1BASE	BASE METALICA	PZA	1.00000	2,800.00	2,800.00
	1LONA	VINIL ADHERIBLE	PZA	1.00000	1,000.00	1,000.00
Total de Material						3,800.00
Mano de obra	OFICALB1	1 OFICIAL ALBAÑIL	jor	0.15000	479.87	71.98
	PEON1	PEON 1	jor	0.15000	281.39	42.21
Total de Mano de obra						114.19
Herramienta	HERR	HERRAMIENTA MENOR	(%)mo	0.03000	114.19	3.43
Total de Herramienta						3.43
Auxiliar	+ CON150	CONCRETO 150 KG/CM2 T.M.A. 3/	m3	0.06611	2,294.07	151.66
Total de Auxiliar						151.66

AUTORIZO:  **ING. JOSÉ RICARDO LAZCANO PACHECO**
 REPRESENTANTE LEGAL



Privada Mardarina Miza 9 Lote 10
Cali, Flor de limon
Cel: 981 138 20 60
Oficina: 981 14 4 32 33
jpacheco3109@gmail.com

Ing. José Ricardo Lazzano Pacheco

OBRA: REHABILITACION DE ALUMBRADO PUBLICO EN LA COLONIA SAN ISIDRO LOCALIDAD DE HOPELCHEN MUNICIPIO DE HOPELCHEN; REHABILITACION DE ALUMBRADO PUBLICO EN LA COLONIA CAMPO DE AVIACION LOCALIDAD DE HOPELCHEN MUNICIPIO DE HOPELCHEN; REHABILITACION DE ALUMBRADO PUBLICO EN LA COLONIA SAN MARTIN LOCALIDAD DE HOPELCHEN MUNICIPIO DE HOPELCHEN

LOCALIDAD: HOPELCHEN

CONCURSO: HAH-DOP-CON-15/2024

INICIO: 06 DE ABRIL 2024 - **TERMINO:** 25 DE ABRIL 2024

APERTURA: 01 DE ABRIL 2024

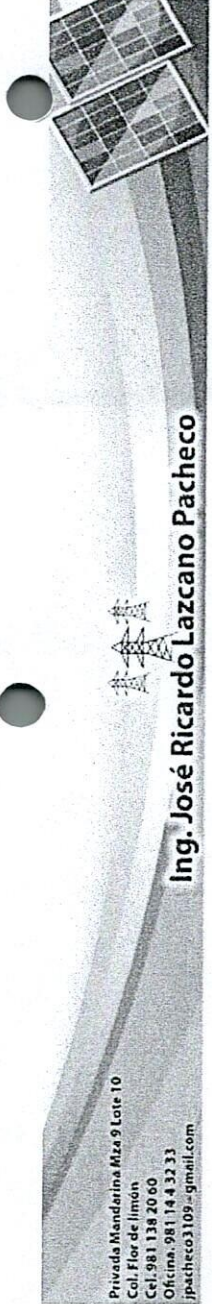
FALLO: 05 DE ABRIL 2024

	Costo directo	
Indirectos de oficina	5.5435 %	225.58
Indirectos de campo	6.0624 %	246.70
Subtotal		4,541.56
Financiamiento	0.8221 %	37.34
Subtotal		4,578.90
Utilidad	10.0000 %	457.89
Subtotal		5,036.79
Cargos adicionales	0.0000 %	0.00
Subtotal		5,036.79
Otro porcentaje	0.0000 %	0.00
Precio Unitario		5,036.79

**** CINCO MIL TREINTA Y SEIS PESOS 79/100 M.N. ****

AUTORIZO: 
ING. JOSÉ RICARDO LAZZANO PACHECO
REPRESENTANTE LEGAL





Ing. José Ricardo Lazcano Pacheco

Privada Mandarin Mza 9 Lote 10
 Col. Flor de limón
 Cel: 981 138 20 60
 Oficina: 981 14 3 32 33
 jpacheco3109@gmail.com

OBRA: REHABILITACION DE ALUMBRADO PUBLICO EN LA COLONIA SAN ISIDRO LOCALIDAD DE HOPELCHEN MUNICIPIO DE HOPELCHEN; REHABILITACION DE ALUMBRADO PUBLICO EN LA COLONIA CAMPO DE AVIACION LOCALIDAD DE HOPELCHEN MUNICIPIO DE HOPELCHEN; REHABILITACION DE ALUMBRADO PUBLICO EN LA COLONIA SAN MARTIN LOCALIDAD DE HOPELCHEN MUNICIPIO DE HOPELCHEN

LOCALIDAD: HOPELCHEN
 APERTURA: 01 DE ABRIL 2024
 CONCURSO: HAH-DOP-CON-15/2024
 FALLO: 05 DE ABRIL 2024
 INICIO: 06 DE ABRIL 2024 - TERMINO: 25 DE ABRIL 2024

Explosión de recursos de presupuesto

Clave	Descripción	Unidad	Cantidad	Costo	Importe	Porcentaje
Material						
ROAD	LUMINARIA CON POTENCIA DE 72 WATTS	pza	173.00000	\$6,300.00	\$1,483,018.25	88.11 %
CONECTOR CABLE	CONECTOR DE CABLE TIPO YP	pieza	346.00000	\$65.00	\$22,490.00	64.75 %
CEM	CEMENTO PORTLAN GRIS	ton	0.07140	\$4,300.00	\$307.02	1.34 %
CABLE10	CABLE THW 1 HILO CAL. 10	ml	346.00000	\$37.00	\$12,802.00	0.02 %
BRAZO METALICO	BRAZO METALICO PARA LAMPARA	pza	173.00000	\$2,000.00	\$346,000.00	0.76 %
AGUA	AGUA	m3	0.04958	\$33.00	\$1.64	20.56 %
AGRE2	POLVO DE PIEDRA	m3	0.10710	\$490.00	\$52.48	0.00 %
AGRE	GRAVA 3/4"	M3	0.13288	\$490.00	\$65.11	0.00 %
1LONA	VINIL ADHERIBLE	PZA	3.00000	\$1,000.00	\$3,000.00	0.18 %
1BASE	BASE METALICA	PZA	3.00000	\$2,800.00	\$8,400.00	0.50 %
Mano de Obra						11.45 %
PEON1	PEON 1	jor	0.54917	\$281.39	\$154.53	0.01 %
OFIELECT	OFICIAL ELECTRICISTA	jor	247.39000	\$496.25	\$122,767.29	7.29 %

AUTORIZO: 
 ING. JOSÉ RICARDO LAZCANO PACHECO
 REPRESENTANTE LEGAL

Privada Manderina Mza 9 Lote 10
 Col. Flor de Limón
 Cel: 981 138 20 60
 Oficina: 981 14 4 32 33
 jpsfhco3109@gmail.com

Ing. José Ricardo Lazzano Pacheco

OBRA: REHABILITACION DE ALUMBRADO PUBLICO EN LA COLONIA SAN ISIDRO LOCALIDAD DE HOPELCHEN MUNICIPIO DE HOPELCHEN; REHABILITACION DE ALUMBRADO PUBLICO EN LA COLONIA CAMPO DE AVIACION LOCALIDAD DE HOPELCHEN MUNICIPIO DE HOPELCHEN; REHABILITACION DE ALUMBRADO PUBLICO EN LA COLONIA SAN MARTIN LOCALIDAD DE HOPELCHEN MUNICIPIO DE HOPELCHEN

LOCALIDAD: HOPELCHEN

APERTURA: 01 DE ABRIL 2024

CONCURSO: HAH-DOP-CON-15/2024

FALLO: 05 DE ABRIL 2024

INICIO: 06 DE ABRIL 2024 - TERMINO: 25 DE ABRIL 2024

Explosión de recursos de presupuesto

Clave	Descripción	Unidad	Cantidad	Costo	Importe	Porcentaje
OFICALB1	1 OFICIAL ALBAÑIL	jor	0.45000	\$479.87	\$215.94	0.01 %
AYUN-2	AYUDANTE GENERAL	jor	247.39000	\$281.39	\$69,613.07	4.14 %
Herramienta					\$7,396.90	0.44 %
HERR1	HERRAMIENTA MENOR	(%)mo	0.03000	\$53,812.69	\$1,614.38	0.10 %
HERR	HERRAMIENTA MENOR	(%)mo	0.03000	\$138,938.14	\$4,168.14	0.25 %
EQUIPO Y SEGURIDAD EQUIPO Y SEGURIDAD		(%)mo	0.03000	\$53,812.69	\$1,614.38	0.10 %
					\$1,683,165.98	100.00 %

AUTORIZO:

ING. JOSE RICARDO LAZZANO PACHECO
 REPRESENTANTE LEGAL

